

# Neostar MT Ø 45mm



## Neostar MT idéal pour stores dans un caisson

avec fin de course électronique et contrôle du mouvement par encodeur.

Taille M Ø 45mm.

avec fin de course électronique et contrôle du mouvement par encodeur.

réglage par clavier de commande, facile et pratique, sans avoir besoin d'ouvrir le caisson

signalisations visuelles pour guider les phases de programmation avec apprentissage des distances et de l'effort sur le volet

le système par encodeur de réglage automatique de la tension de la toile évite la formation de poches peu esthétiques et garantit la fermeture parfaite du caisson

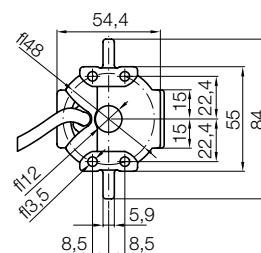
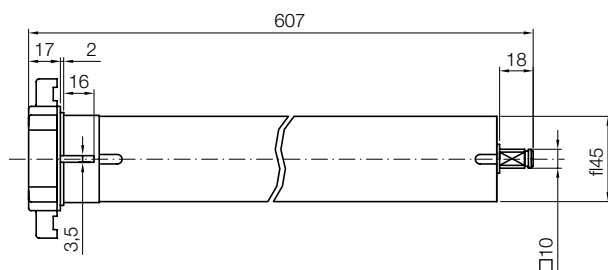
système de réduction du couple pour bloquer doucement le mouvement sans solliciter la toile quand la position de fermeture est atteinte

## Neostar MT

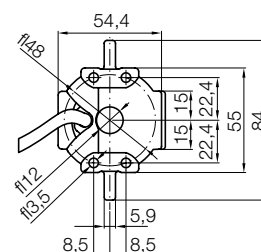
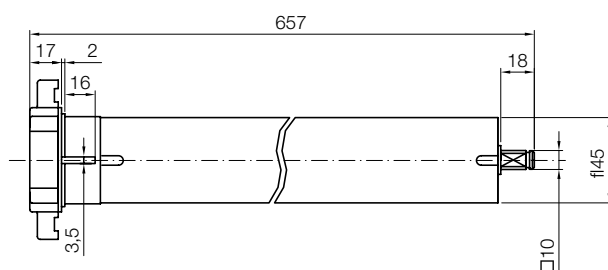
CODE	CHARGE	TR/MIN	COUPLE	V/HZ	WATTS	AMPÈRES	TOURS FC	CÂBLE	CERTIFICATIONS
<b>NM15000ST</b>	15Kg	16	8Nm	230/50	135	0,60	0÷65	3m	CE
<b>NM28000ST</b>	28Kg	16	15Nm	230/50	200	0,80	0÷65	3m	CE
<b>NM46000ST</b>	47Kg	16	25Nm	230/50	260	1,15	0÷65	3m	CE
<b>NM56000ST</b>	56Kg	16	30Nm	230/50	285	1,30	0÷65	3m	CE
<b>NM65000ST</b>	65Kg	12	35Nm	230/50	275	1,20	0÷45	3m	CE
<b>NM90000ST</b>	90Kg	12	45Nm	230/50	265	1,15	0÷45	3m	CE
<b>NM93000ST</b>	95Kg	12	50Nm	230/50	290	1,30	0÷45	3m	CE

## Dimensions Moteurs tubulaires Neostar Ø 45mm

**8-15Nm**



**25-30-35-45-50Nm**



## Systèmes de commande idéaux pour Neostar



**Ergo** Émetteurs portables pour commander de 1 à 6 groupes d'automatismes  
Voir pages 70/72



**Plano** Émetteurs muraux par radio pour commander de 1 à 6 groupes d'automatismes  
Voir pages 64/66



**Planotime** Programmeur horaire multifonction pour 100 événements/semaine  
Voir page 68



**Mindy** Logiques de commande à montage extérieur ou installation interne, avec récepteur radio intégré 433,92MHz pour les émetteurs des séries Ergo et Plano et les capteurs climatiques Volo  
Voir pages 78/82



**Volo** Capteurs Vent-Soleil-Pluie orientables, avec sensibilité variable sur plusieurs niveaux. Versions par radio ou TTBus  
Voir page 75/77



**TTU** Unité de programmation du fin de course électronique  
Voir page 86